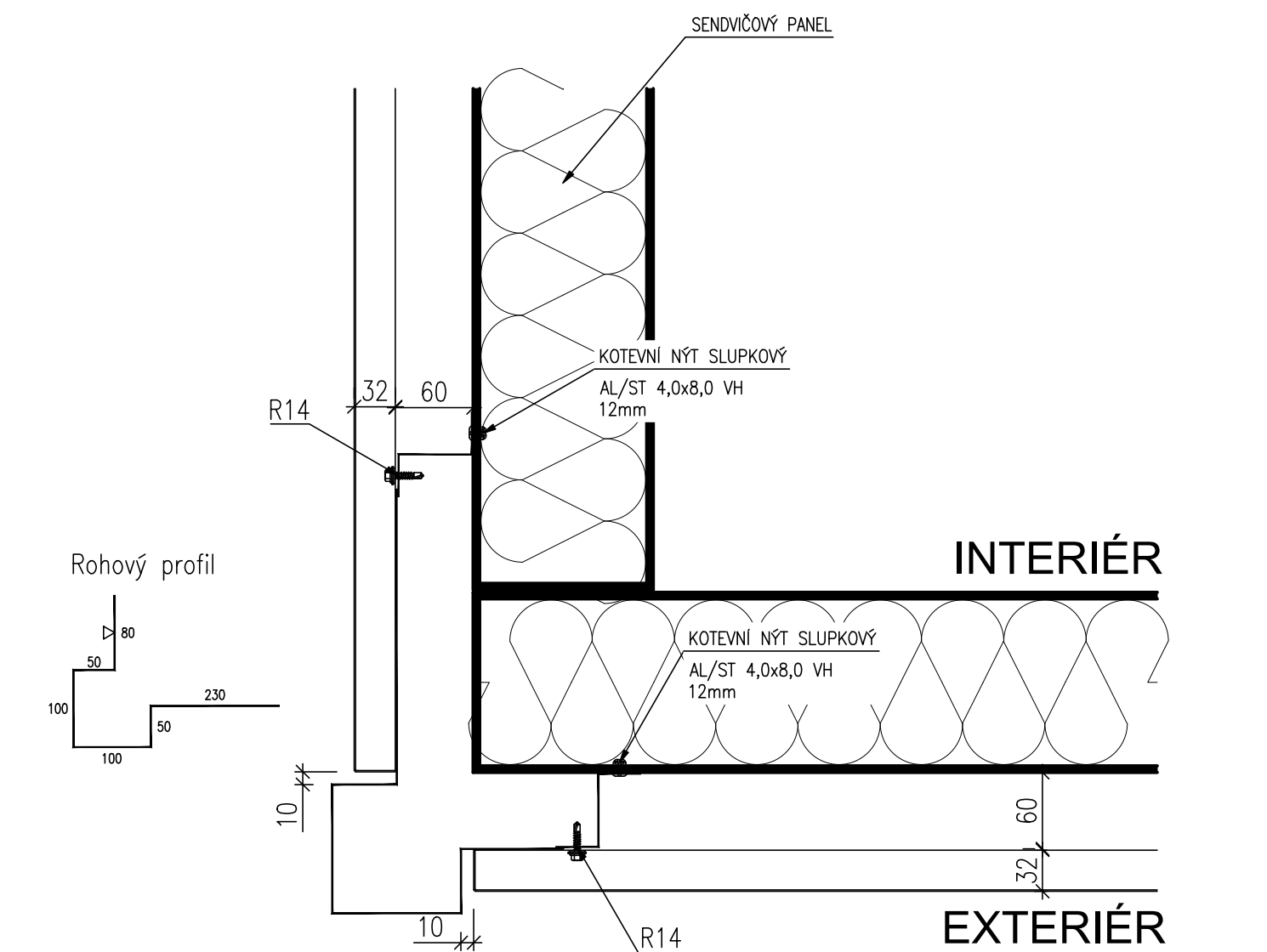
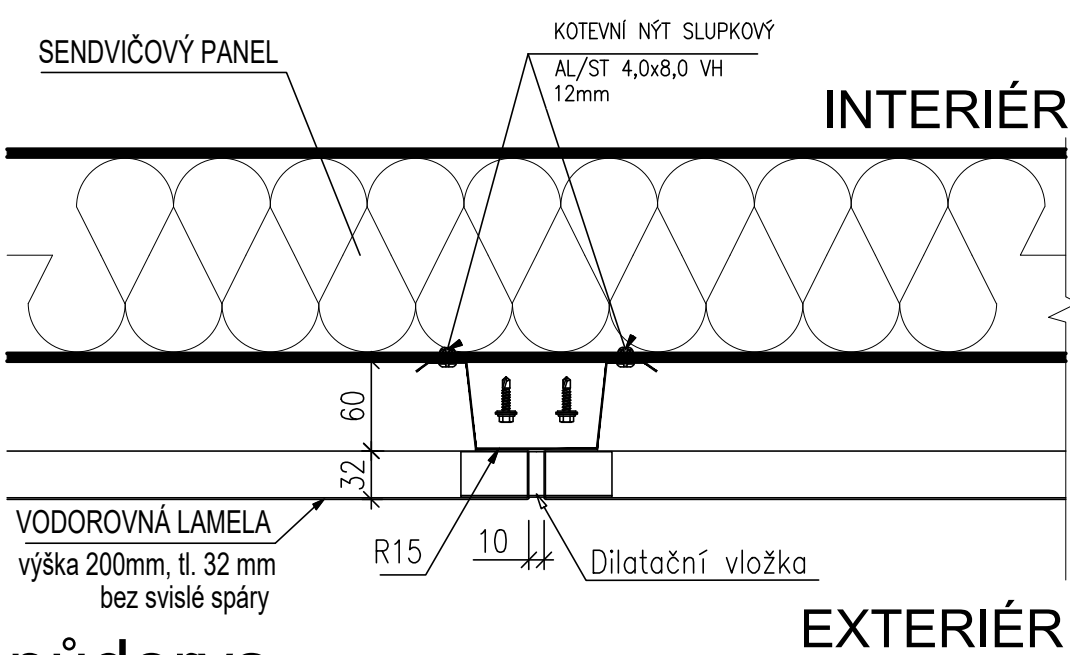


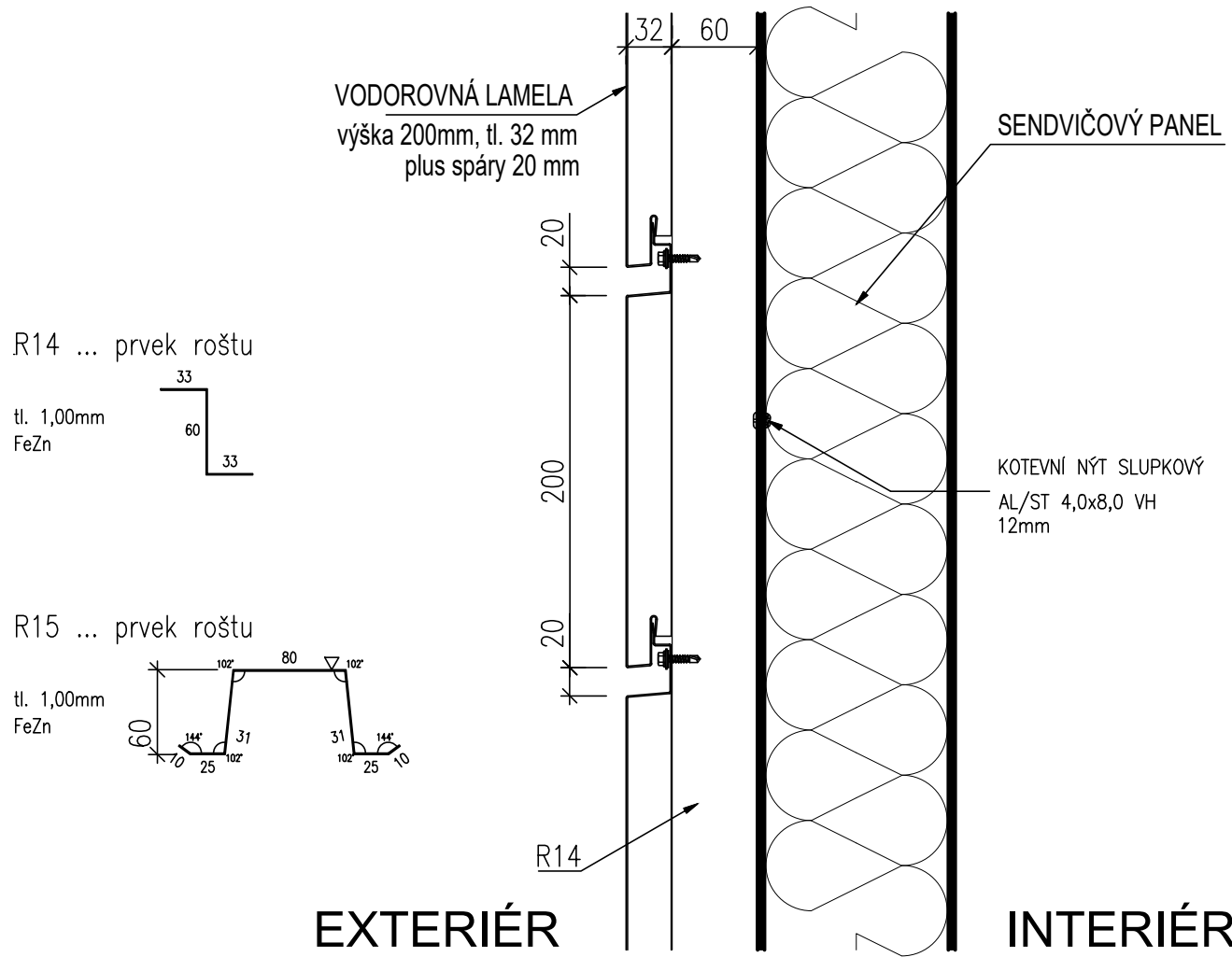
FASÁDA - VODOROVNÉ LAMELY NA SENDVIČOVÝCH PANELECH 1:5



půdorys - nároží



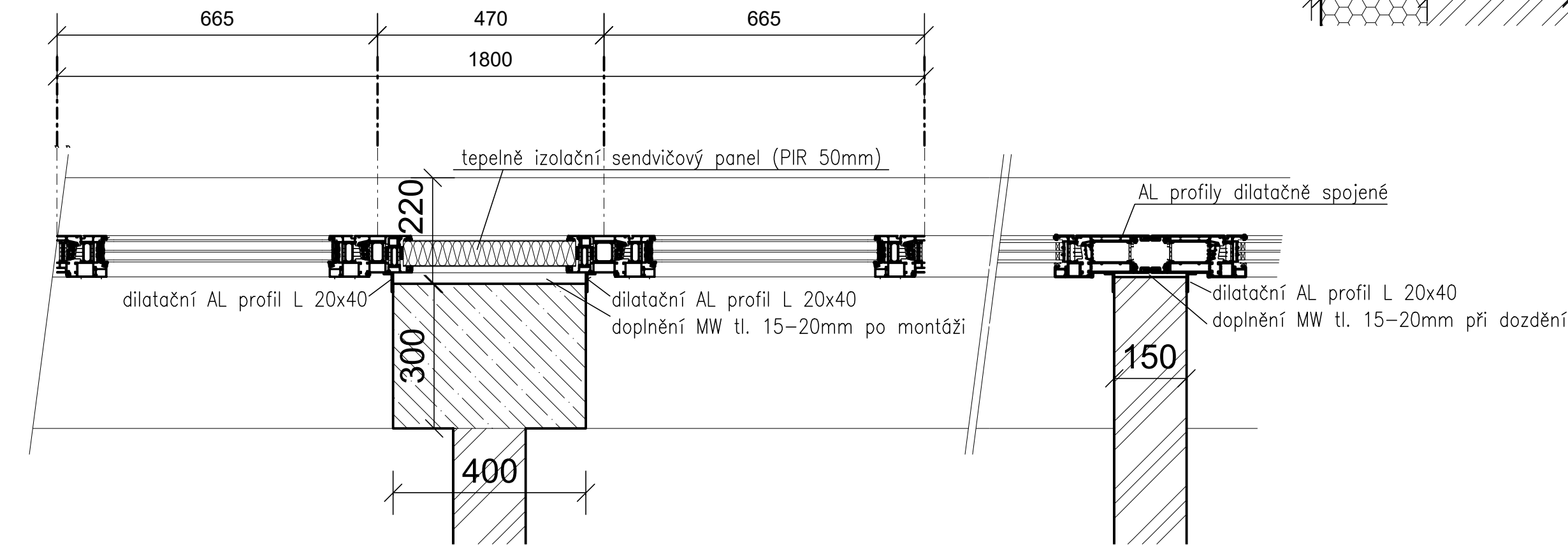
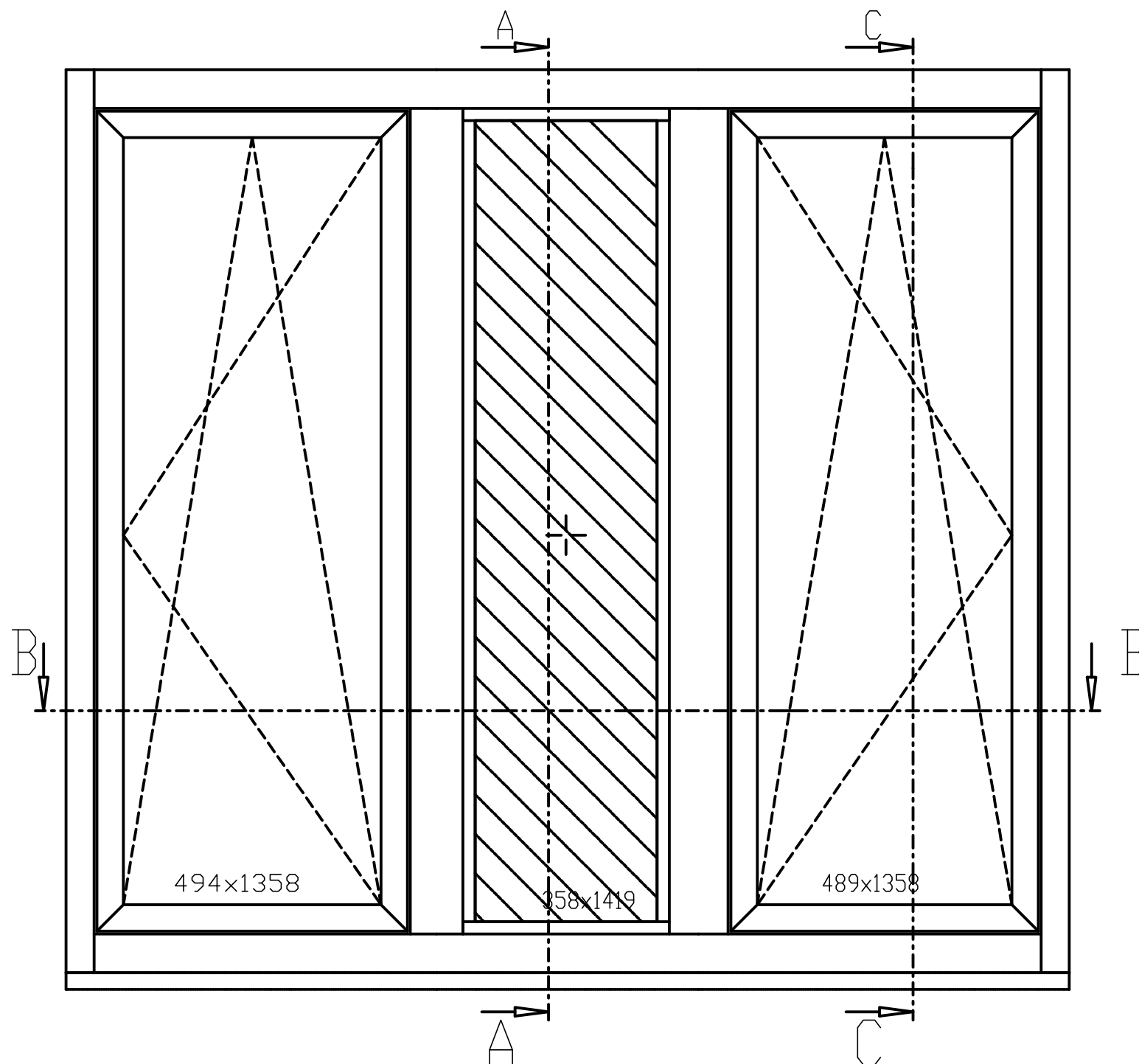
půdorys



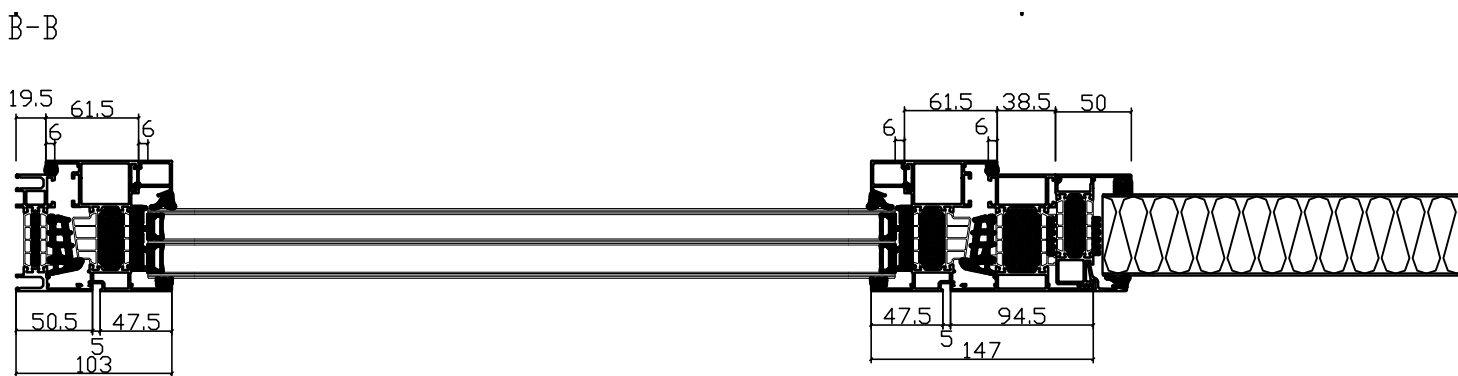
svislý řez

FASÁDNÍ LAMELY VODOROVNÉ PRŮBĚŽNÉ BEZ SVISLÉ SPÁRY,
VÝŠKA 200mm + ZAPUŠTĚNÁ MEZERA 20mm, BARVA ŠEDÁ GRAPHITE GREY, RAL 7024,
POLYESTEROVÝ LAK 35 µm TEXTUROVANÝ S METALIZOVÝMI ODLESKY,
KLADENÍ - LÍCOVAT S NADPRAŽÍM VRAT

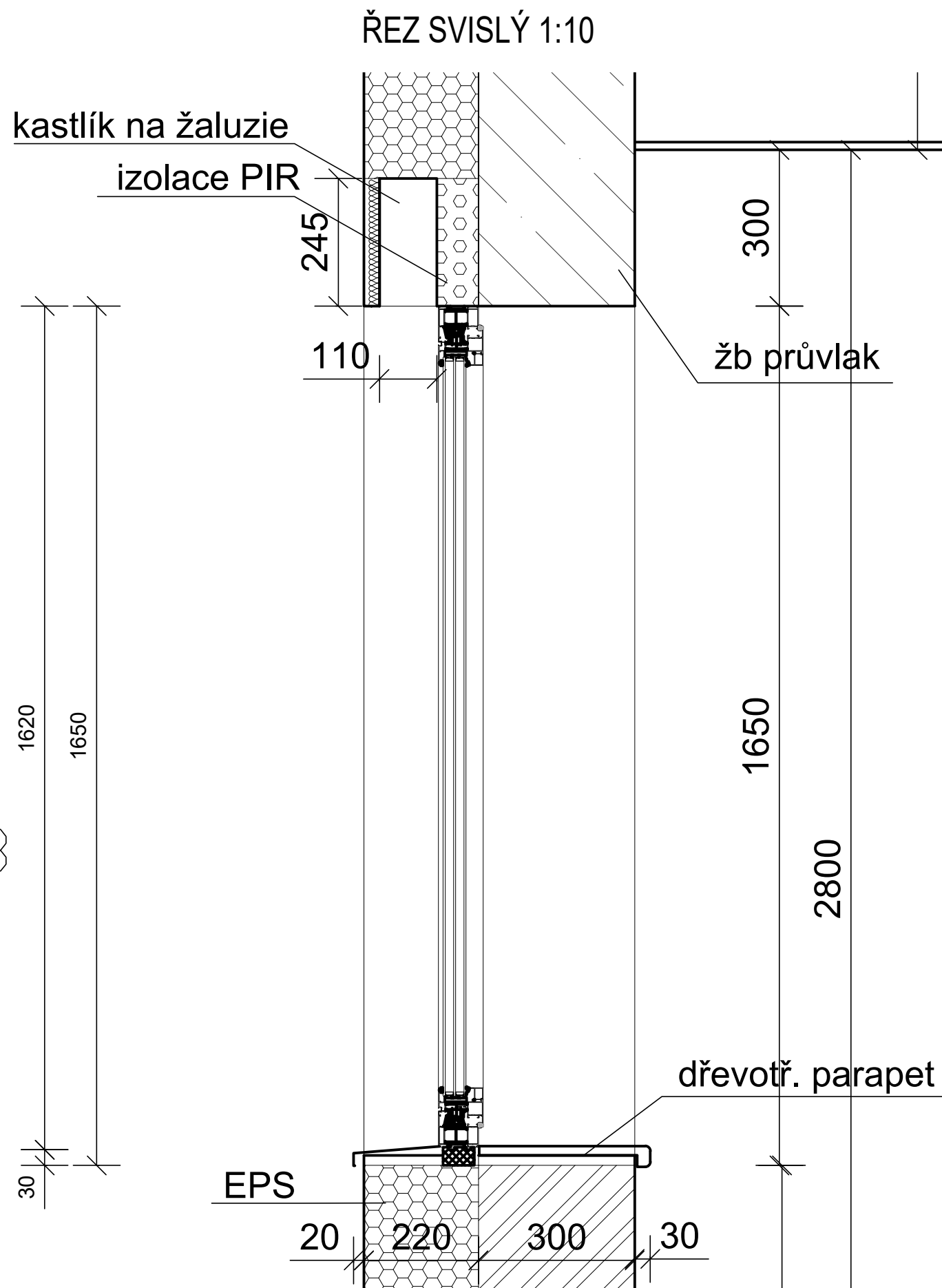
ETICS - OKNO
POHLED 1:10



DETAIL OKNA - PŮDORYS 1:5

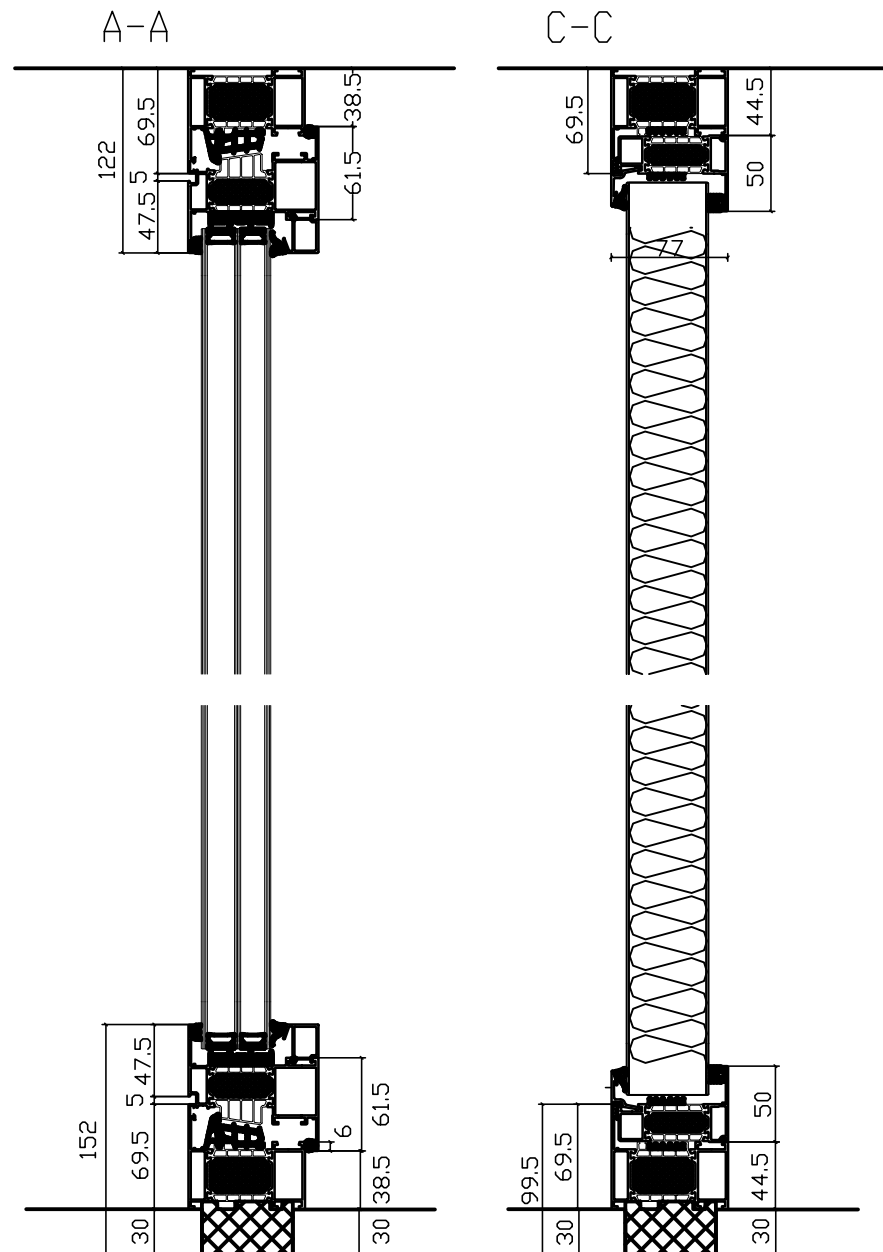


- montáž oken provést v souladu s ČSN 746077
- kotvicí body dle vybraného systému
- předsažená certifikovaná montáž
- včetně dilatačního napojení na vnitřní zděné příčky



Všecké rozměry je nutné na stavbě ověřit dle skutečného provedení.
Stavba bude probíhat za pravidelného dozoru projektanta.
V případě nejasností, nebo pokud budou zjištěny odchylky skutečnosti od PD, budou práce zastaveny
a ihned upraveny projektantem, který navrhne další postup prací.

DETAIL OKNA - ŘEZ SVISLÝ 1:5



		EVROPSKÁ UNIE Evropské strukturální a investiční fondy Operační program Doprava		Ministerstvo dopravy Státní fond dopravní infrastruktury	
Orientační schéma:				Razítka oprávněné osoby:	